

EL 2011 CERRÓ CON UNA SUBA ANUAL DEL 5,1%

Buenos Aires, 19 de enero de 2012. La demanda eléctrica del MEM correspondiente al mes de diciembre del año que acaba de finalizar registró una variación interanual del -0,3% en comparación con el mismo mes del 2010.

La baja, que estuvo impulsado por un menor consumo en Capital, GBA, La Plata y Gran La Plata, se produjo aun cuando se había registrado una temperatura promedio cuatro décimas mayor a la registrada el año pasado y en dos oportunidades se había superado el máximo consumo diario de energía en día hábil.

De este modo, el 2011 cerró con una suba del 5,1% respecto del año 2010.

LOS DATOS DE DICIEMBRE 2011

En diciembre del 2011, la **demanda neta total del MEM** fue de **10.096,8 GWh**; mientras que, en el mismo mes de 2010, había sido de 10.125,7 GWh¹ (por entonces, batiendo un consumo mensual record). Por lo tanto, la comparación interanual da una leve baja: -0,3%.

No obstante, el mes de diciembre de 2011 verificó un alto consumo. En este sentido, configura uno de los siete meses en los que se superó la barrera de los 10 mil GWh y está sexto en el listado de los meses de más alta demanda de la historia, tras julio, agosto, enero y julio de 2011 y diciembre de 2010.

En lo referente a la **comparación intermensual** y dado que en noviembre de 2011 se había registrado un consumo de **9.498,1 GWh**, diciembre verifica una **suba de 6,3%**.

En cuanto a la demanda de potencia, diciembre de 2011 verificó, en promedio, picos que fueron un 1,7% menor a los consumos de potencia de diciembre de 2010 y un 7% mayor a los de 2009.

Durante diciembre, **21 empresas o provincias marcaron subas del consumo**: Santa Cruz (28,2%), Formosa (16,2%); Misiones (15,2%), Salta (12,3%), Neuquén (12,1%), Santiago del Estero (10,6) y San Luis (10,4%) fueron las que verificaron mayores incrementos.

En tanto, **registraron bajas del consumo otras seis**: Chubut (-10,8%), debido al descenso de los requerimientos eléctricos de Aluar, y, entre otras, las empresas EDENOR (-6,4%) y EDESUR (-6,5%).

En referencia al detalle por regiones y siempre en la comparación interanual, las variaciones fueron las siguientes:

¹ Datos Oficiales publicados por CAMMESA

- **CUYO** -San Juan y Mendoza- verificó un **incremento: 7,6%**.
- **COMAHUE** -La Pampa, Río Negro norte y Neuquén- **verificó una variación del 7,2%**.
- **NEA** -Chaco, Formosa, Corrientes y Misiones - registró una **suba del 6,5%**.
- **NOA** -Tucumán, Salta, Jujuy, La Rioja, Catamarca y Santiago del Estero- tuvo un **ascenso: 4,7%**.
- **BAS** -interior de la provincia de Buenos Aires (sin contar Capital Federal, GBA, La Plata y Gran La Plata)- **mostró una variación del 2,2%**.
- **LITORAL** -Entre Ríos y Santa Fe- verificó una tasa de **crecimiento del 1,9%**.
- **CENTRO** -Córdoba y San Luis- registró un **aumento del 1,7%**.
- **PATAGONIA** -Río Negro patagónico, Chubut y Santa Cruz- el consumo **descendió: -3,8%**.
- **METROPOLITANA** -Ciudad de Buenos Aires, GBA, La Plata y Gran La Plata- registró una **variación del -6,3%**.

En lo que respecta al detalle de las **distribuidoras de jurisdicción nacional** (Capital, GBA, La Plata y Gran La Plata), que totalizaron una **baja conjunta del 6,3%**, los registros indican: en **EDENOR**, **-6,4%**; en **EDESUR** **descendió 6,5%**, mientras que **EDELAP** **decreció un 4%**.

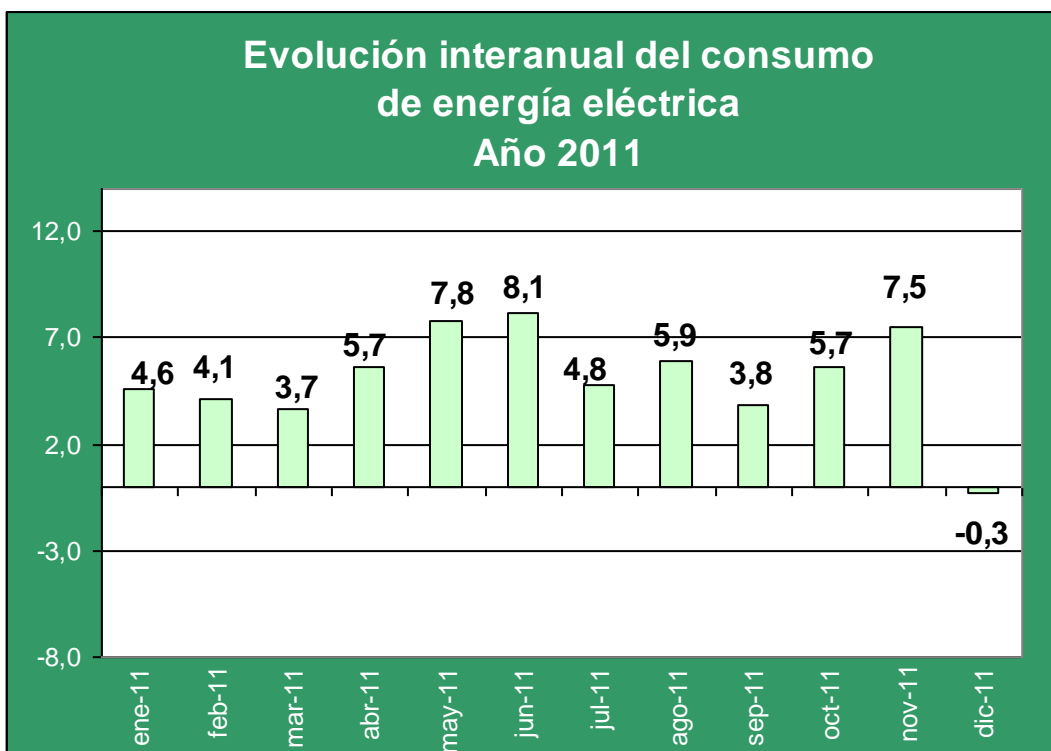
En tanto, la evolución de la **demanda eléctrica del interior del país** (RESTO MEM²), **subió, en forma conjunta, un 3,6%**.

TEMPERATURA

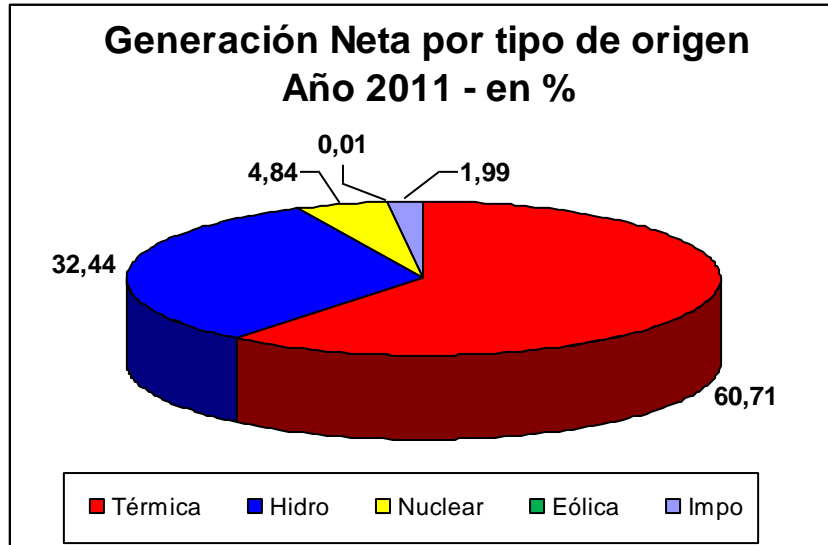
La temperatura media de diciembre de 2011 fue de **22,9°C**, cuando en 2010 había sido de **22,5°C**. La histórica promedio para este mes es de **22,8°C**. Y la de noviembre de 2011 había sido de **22,6°C**.

DATOS DE GENERACIÓN

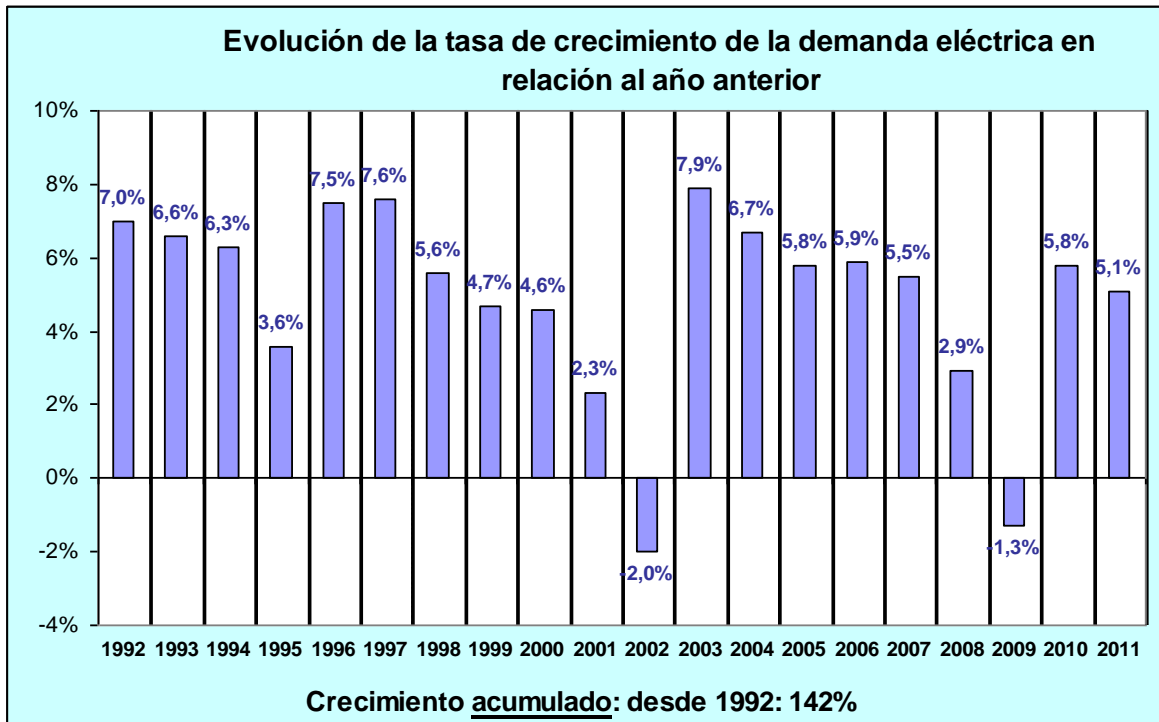
Según datos globales de todo el mes de diciembre, la **generación térmica** sigue liderando el aporte de producción al cubrir el **65,8%** de los requerimientos. Por otra parte, el aporte **hidroeléctrico** mostró un importante incremento al proveer el **29,5%** de la demanda, y el **nuclear** el **4,5%**. Y las generadoras de fuentes alternativas (eólicas y fotovoltaicas) aportaron **0,01%**. Por otra parte, la **importación**, a la cual se recurrió muy poco, representó el **0,1%** de la demanda total.

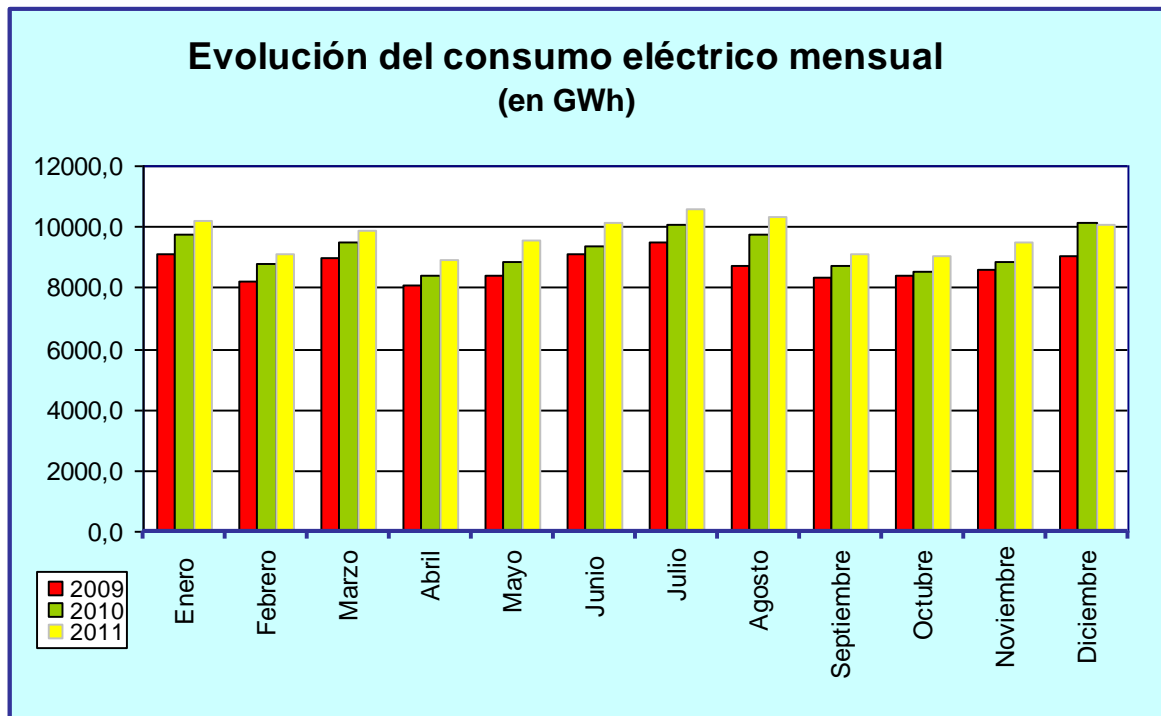


Fuente CAMMESA. Elaboración: FUNDELEC



Fuente CAMMESA. Elaboración: FUNDELEC





FUNDELEC es una institución que trabaja para la difusión del desarrollo del sector eléctrico argentino, teniendo en cuenta las necesidades de la industria eléctrica y de sus consumidores con la finalidad de hacer sustentable el servicio.