

## CONSUMO DE ENERGÍA RECORD EN JULIO

Buenos Aires, 12 de agosto de 2010. La demanda eléctrica del MEM correspondiente al mes de julio registró una suba interanual del 6% en comparación con el mismo mes del 2009.

De este modo, los primeros siete meses del año acumulan un incremento del consumo eléctrico del 5,4%, en comparación con lo requerido en el mismo período del 2009.

En tanto, el mes de julio fue de demanda record, tanto en consumo de potencia, el día 23 de julio, como en el de energía, el cual superó los 10 mil GWh mensuales por primera vez en la historia.

### LOS DATOS DE JULIO DE 2010

En julio del año en curso, la demanda neta total del MEM fue de 10.079,5 GWh (por primera vez se superó la barrera de los 10.000 GWh); mientras que, en julio de 2009, había sido de 9.507,8 GWh<sup>1</sup>. Por lo tanto, la comparación interanual da un aumento del 6%.

En lo referente a la comparación intermensual y dado que, en junio de 2010, se había registrado un consumo de 9.359,6 GWh, se verifica una suba del 7,7%.

En cuanto al consumo de potencia, también fue record: durante el mes de julio, hubo tres días en los que se superó el record de potencia, el martes 13 de julio se requirieron 19.702 MW de potencia, superando la anterior marca del 23/07/2009 (19.566 MW). No obstante, el miércoles 14 se llegó a los 19.870 MW y el día 15, alcanzó la marca definitiva de ese mes con 20.396 MW.

Aun así, el 3 de agosto pasado, se volvió a superar el record y se registraron 20.843 MW.

Por su parte, 23 empresas o provincias marcaron subas del consumo: en la región atendida por EDEN (18,3%), en Chaco (16,2%), Río Negro(13,6%), en Santiago del Estero (12%), en Formosa (11,7%) y en La Rioja (11%), entre otras.

En tanto, bajaron su consumo otras tres, la provincia de Neuquén (-6,2%), la empresa Santa Cruz (-6%) y en EDES, que opera al sur del interior de Buenos Aires (-19,3%).

---

<sup>1</sup> Datos Oficiales publicados por CAMMESA

En referencia al detalle **por regiones** y siempre en la comparación interanual, las variaciones fueron las siguientes:

- **PATAGONIA** -Río Negro patagónico, Chubut y Santa Cruz- el consumo **subió: 16%**.
- **NOA** -Tucumán, Salta, Jujuy, La Rioja, Catamarca y Santiago del Estero- tuvo un **ascenso del 9,3%**.
- **LITORAL** -Entre Ríos y Santa Fe- registró una tasa de **crecimiento del 8,6%**.
- **BAS** -interior de la provincia de Buenos Aires (sin contar Capital Federal, GBA, La Plata y Gran La Plata)- **mostró un aumento del 8%**.
- **NEA** -Chaco, Formosa, Corrientes y Misiones - **registró una suba del 7,1%**
- **CUYO** -San Juan y Mendoza- registró una **variación del 5,9%**.
- **METROPOLITANA** - La Ciudad de Buenos Aires, GBA, La Plata y Gran La Plata- registró una **suba del 4,3%**.
- **CENTRO** -Córdoba y San Luis- **varió un 3,6%**.
- **COMAHUE** -La Pampa, Río Negro norte y Neuquén- **registró una suba del 1,4%**.

En lo que respecta al detalle de **las distribuidoras de jurisdicción nacional** (Capital, GBA, La Plata y Gran La Plata), que totalizaron una **suba conjunta de 4,3%**, los registros indican: en **EDENOR** subió un **5%**; en **EDESUR** creció un **3,5%**, mientras que **EDELAP** aumentó un **3,9%**.

En tanto, la evolución de la **demanda eléctrica del interior del país** (RESTO MEM<sup>2</sup>), **verificó una suba, en forma conjunta, del 7,2%**.

## **TEMPERATURA**

La temperatura media de junio de 2010 fue de 10,7°C, casi la misma que la de julio de 2009 (10,8°C), aunque con días de frío mucho más extremo, mientras que la histórica promedio (11°C). En junio pasado, en tanto, el promedio de temperatura había sido de 12,5°C.

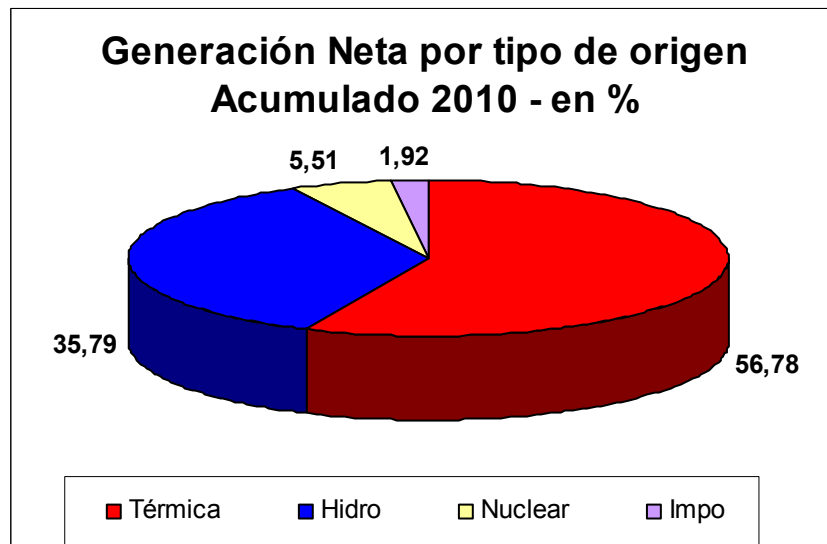
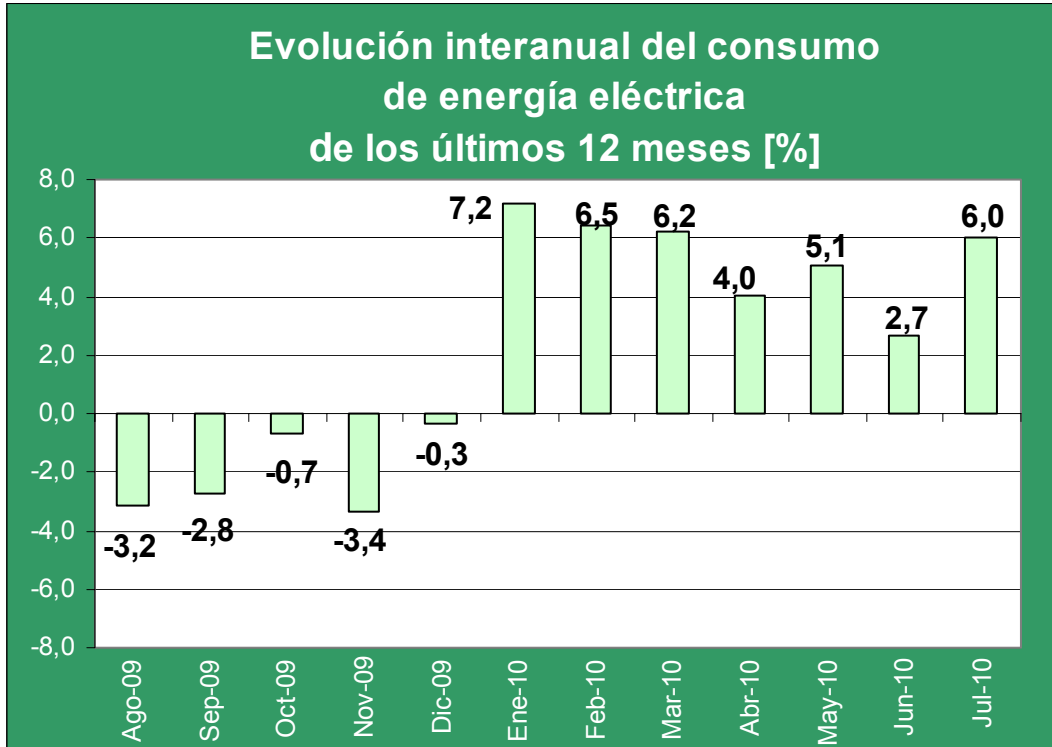
## **DATOS DE GENERACIÓN**

Según datos globales de todo el mes de julio, la generación térmica volvió a liderar el aporte de producción: **la energía térmica cubrió el 54,4%** de los

---

2 Todo el mercado Eléctrico Mayorista sin Capital y GBA., La Plata y Gran La Plata

requerimientos, en tanto que el aporte **hidroeléctrico** abasteció el **34,2%** de la demanda, y el **nuclear** el **6,5%**. Por otra parte, la **importación**, con otra suba importante, representó el **4,9%** de la demanda total.



FUNDELEC es una institución que trabaja para la difusión del desarrollo del sector eléctrico argentino, teniendo en cuenta las necesidades de la industria eléctrica y de sus consumidores con la finalidad de hacer sustentable el servicio.