

CON MAYORES TEMPERATURAS, EN JUNIO SE MANTUVO LA SUBA DE LA DEMANDA ELÉCTRICA

Buenos Aires, 14 de julio de 2010. Con un promedio de temperaturas más alto, la demanda eléctrica del MEM correspondiente al mes de junio de 2010 registró una suba interanual del 2,7% en comparación con el mismo mes del 2009.

De este modo, la primera mitad del año acumula un incremento del consumo eléctrico del 5,3%, en comparación con lo requerido en el mismo período del 2009.

En tanto, la tendencia de julio, con la actual ola de frío, marca consumos record y, de persistir el frío, se espera que cierre con un alza aún mayor.

LOS DATOS DE JUNIO DE 2010

En junio del año en curso, la demanda neta total del MEM fue de 9.359,6 GWh; mientras que, en junio de 2009, había sido de 9.114,3 GWh¹. Por lo tanto, la comparación interanual da un aumento del 2,7%.

En lo referente a la comparación intermensual y dado que en mayo de 2010 se registró un consumo de 8.863,6 GWh, se verifica una suba del 5,6%.

Por su parte, 21 empresas o provincias marcaron subas del consumo: en la región atendida por EDEN (17,8%), en La Rioja (14,8%), en Santa Cruz (12,1%), en San Luis (10%) y en San Juan (9,3%), entre otras.

En tanto, bajaron su consumo otras seis, la provincia de Chubut (-16,6%), la empresa EDES, que opera al sur del interior de Buenos Aires (-16,6%), en Misiones (13,1%), en Neuquén (13,1%), en Catamarca (3,4%) y en Corrientes (-0,9%).

En referencia al detalle por regiones y siempre en la comparación interanual, las variaciones fueron las siguientes:

- LITORAL -Entre Ríos y Santa Fe- registró una tasa de crecimiento del 7,3%.
- BAS -interior de la provincia de Buenos Aires (sin contar Capital Federal, GBA, La Plata y Gran La Plata)- mostró un aumento del 6,7%.
- CUYO -San Juan y Mendoza- registró una variación del 6,3%.
- NOA -Tucumán, Salta, Jujuy, La Rioja, Catamarca y Santiago del Estero- tuvo un ascenso del 4,6%.

¹ Datos Oficiales publicados por CAMMESA

- ❑ **CENTRO** -Córdoba y San Luis- **varió un 4,3%**.
- ❑ **METROPOLITANA** - La Ciudad de Buenos Aires, GBA, La Plata y Gran La Plata- **registró una suba del 1,4%**.
- ❑ **NEA** -Chaco, Formosa, Corrientes y Misiones - **registró un retroceso del -1,9%**
- ❑ **COMAHUE** -La Pampa, Río Negro norte y Neuquén- **registró una baja del -5,7%**.
- ❑ **PATAGONIA** -Río Negro patagónico, Chubut y Santa Cruz- **el consumo bajó: -13,3%**.

En lo que respecta al detalle de **las distribuidoras de jurisdicción nacional** (Capital, GBA, La Plata y Gran La Plata), que totalizaron **una suba conjunta de 1,4%**, los registros indican: en **EDENOR** subió un **2,2%**; en **EDESUR** creció un **0,2%**, mientras que **EDELAP** aumentó un **2,5%**.

En tanto, la evolución de **la demanda eléctrica del interior del país (RESTO MEM²)**, verificó una suba, en forma conjunta, del **3,4%**.

TEMPERATURA

La temperatura media de junio de 2010 fue de **12,5°C**, un grado más que la de junio de 2009 (**11,6°C**) y que la histórica promedio (**11,5°C**). En mayo pasado, en tanto, el promedio de temperatura había sido de **15,2°C**.

DATOS DE GENERACIÓN

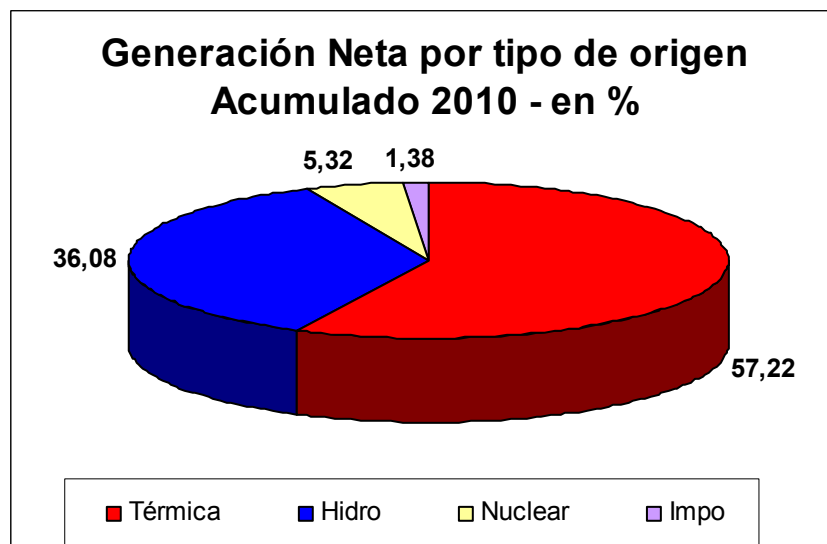
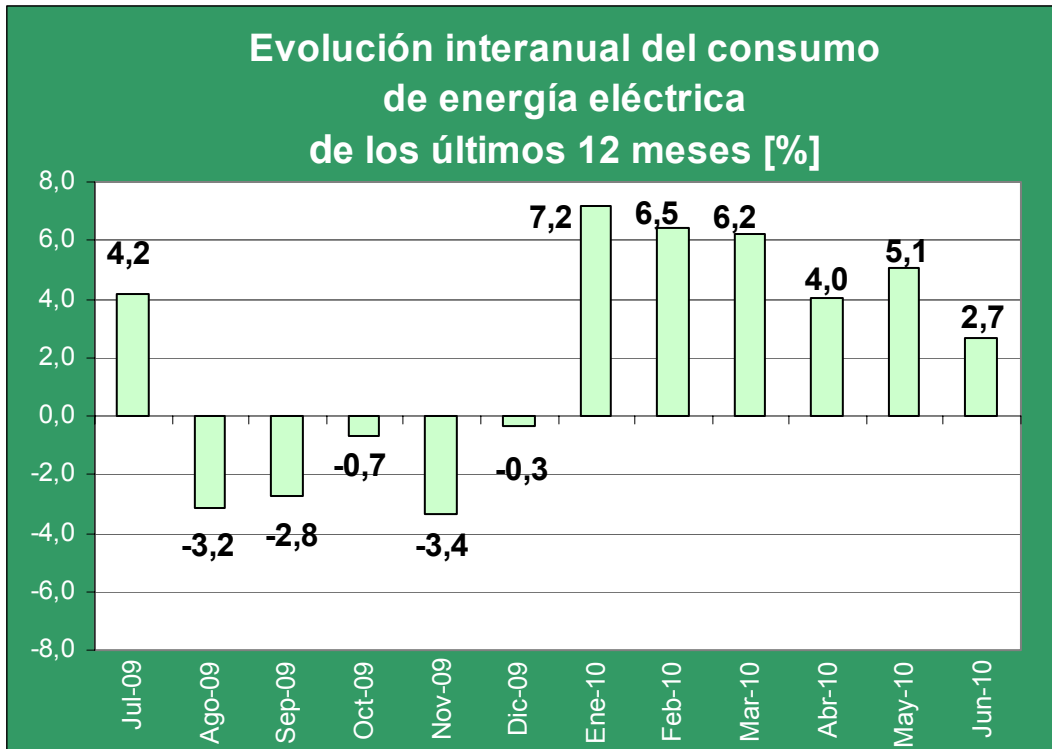
Según datos globales de todo el mes de junio, la generación térmica volvió a liderar el aporte de producción. Así, se repitió la participación verificada en mayo pasado: **la energía térmica cubrió el 58,9%** de los requerimientos, en tanto que el aporte **hidroeléctrico** abasteció el **31,7%** de la demanda, y el **nuclear el 5,6%**. Por otra parte, **la importación**, con una suba importante, representó el **3,7%** de la demanda total.

RECORD DE POTENCIA EN JULIO

El martes 13 de julio, a las 20:24 horas, se requirieron **19.702 MW** de potencia, un consumo nacional record, superando la anterior marca del **23/07/2009 (19.566 MW)**. Esto implicó la necesidad de importar **74 MW** de Paraguay y **990 MW** de Brasil para poder cubrir la demanda.

Por otra parte, el pronóstico de temperaturas para los próximos días, hace prever que puede llegar a superarse este record nuevamente.

Coincidentemente el 13 de julio de 2000, hace diez años, se batía también un record de consumo con 13.754 MW de potencia requeridos, es decir que, en 10 años, Argentina incrementó su consumo de potencia en 5.948 MW, un 43%.



FUNDELEC es una institución que trabaja para la difusión del desarrollo del sector eléctrico argentino, teniendo en cuenta las necesidades de la industria eléctrica y de sus consumidores con la finalidad de hacer sustentable el servicio.