

A PESAR DEL FERIADO AGREGADO, SE MANTIENE LA SUBA DE LA DEMANDA ELÉCTRICA

Buenos Aires, 15 de junio de 2010. A pesar de haber tenido un día hábil menos, la demanda eléctrica del MEM correspondiente al mes de mayo de 2010 registró una suba interanual del 5,1% en comparación con el mismo mes del 2009.

De este modo, el primer cuatrimestre del año acumula un incremento del consumo eléctrico del 5,8%, lejos de la baja registrada en 2009, que había sido del -1,3% (7,1 puntos porcentuales de diferencia).

LOS DATOS DE MAYO DE 2010

En mayo del año en curso, **la demanda neta total del MEM** fue de **8.863,6 GWh**; mientras que, en mayo de 2009, había sido de 8.435,3 GWh¹. Por lo tanto, la comparación interanual da un aumento del 5,1% (a pesar que durante este mes de mayo de 2010, tuvo un día feriado más, el 24).

En lo referente a la comparación intermensual y dado que en abril de 2010 se registró un consumo de 8.431,7 GWh, se verifica una suba del 5,1%.

Asimismo y en cuanto **al consumo de potencia**, la evaluación evidenció que el promedio de picos diarios de mayo de este año fue 4,2% más alto que el de 2009; casi sin variantes respecto de 2008 y 2007; y 6,2% mayor al de 2006.

Por su parte, **19 empresas o provincias marcaron subas del consumo**: en la región atendida por EDEN (19,3%), en La Rioja (18,1%), en San Juan (17,1%), en Salta (11,7%), en Santa Fe (11,4%), en San Luis (10%), y la zona de concesión de EDENOR (6%), entre otras.

En tanto, **bajaron su consumo otras ocho**, entre las cuales se destacan la provincia de Chubut (-19,6%), Misiones (-12,6%) y la empresa EDES, que opera al sur del interior de Buenos Aires (-12,8%).

En referencia al detalle por regiones y siempre en la comparación interanual, las variaciones fueron las siguientes:

- **LITORAL** -Entre Ríos y Santa Fe- registró una tasa de crecimiento del **9,9%**.
- **BAS** -interior de la provincia de Buenos Aires (sin contar Capital Federal, GBA, La Plata y Gran La Plata)- mostró un **aumento del 9%**.

¹ Datos Oficiales publicados por CAMMESA

- **CUYO** -San Juan y Mendoza- registró una **variación del 8,8%**.
- **CENTRO** -Córdoba y San Luis- **varió un 5,5%**.
- **METROPOLITANA** - La Ciudad de Buenos Aires, GBA, La Plata y Gran La Plata- registró una **suba del 5,1%**.
- **NOA** -Tucumán, Salta, Jujuy, La Rioja, Catamarca y Santiago del Estero- **tuvo un ascenso del 5,0%**.
- **COMAHUE** -La Pampa, Río Negro norte y Neuquén- **registró una suba del 3,5%**.
- **NEA** -Chaco, Formosa, Corrientes y Misiones - **registró un retroceso del -4%**
- **PATAGONIA** -Río Negro patagónico, Chubut y Santa Cruz- el consumo **varió un -14,8%**.

En lo que respecta al detalle de **las distribuidoras de jurisdicción nacional** (Capital, GBA, La Plata y Gran La Plata), que totalizaron **una suba conjunta de 5,1%**, los registros indican: en **EDENOR** subió un **6%**; en **EDESUR** creció un **3,2%**, mientras que **EDELAP** aumentó un **7,9%**.

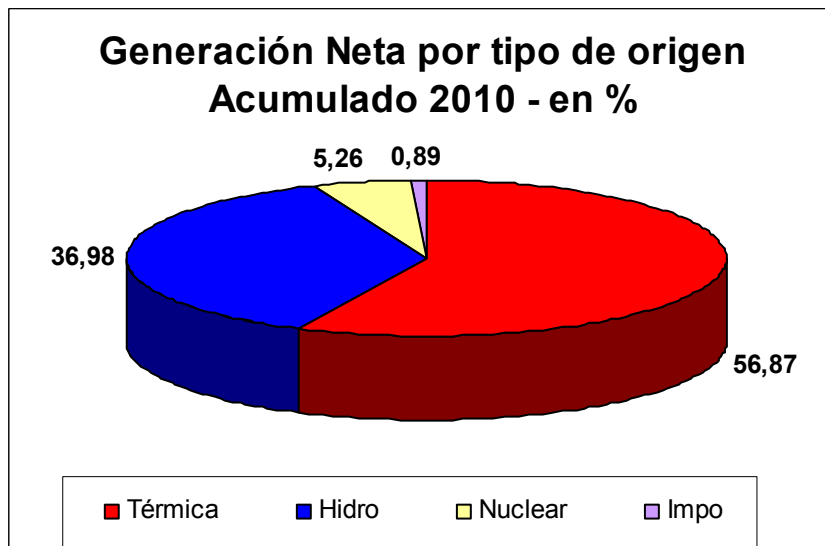
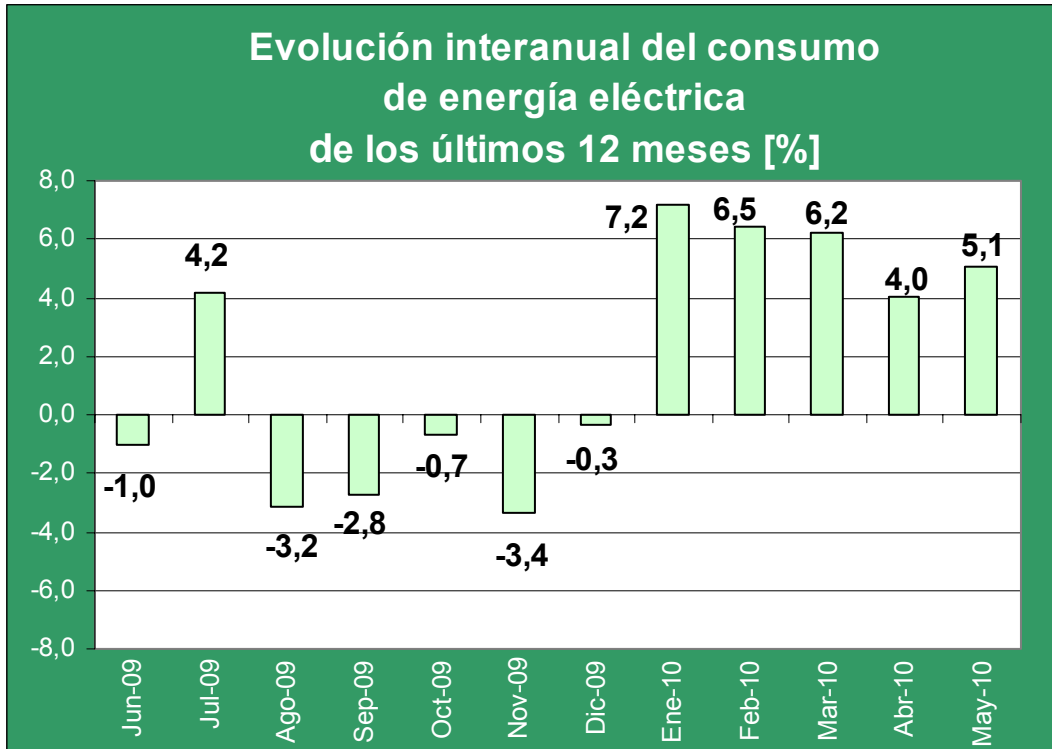
En tanto, la evolución de **la demanda eléctrica del interior del país** (RESTO MEM²), **verificó una suba, en forma conjunta, del 5%**.

TEMPERATURA

La temperatura media de mayo de 2010 fue de **15,2°C**, un grado menos que la de mayo de 2009 (**16,4°C**), y cuatro décimas más que la histórica promedio (**14,8°C**). En abril pasado, en tanto, el promedio de temperatura había sido de **17,2°C**.

DATOS DE GENERACIÓN

Según datos globales de todo el mes de mayo, la generación térmica volvió a liderar el aporte de producción. Así, se repitió la participación verificada en los primeros meses del año: **la energía térmica cubrió el 58,8%** de los requerimientos, en tanto que el aporte **hidroeléctrico** abasteció el **36,7%** de la demanda, y el **nuclear el 4%**. Por otra parte, **la importación** representó sólo el **0,5%** de la demanda total.



FUNDELEC es una institución que trabaja para la difusión del desarrollo del sector eléctrico argentino, teniendo en cuenta las necesidades de la industria eléctrica y de sus consumidores con la finalidad de hacer sustentable el servicio.