

SE MANTIENE EL INCREMENTO DEL CONSUMO ELÉCTRICO

Buenos Aires, 12 de mayo de 2010. Aunque más moderada, la demanda eléctrica del MEM correspondiente a abril mantuvo la tendencia del 2010 y registró una suba interanual del 4% en comparación con el mismo mes del 2009.

De este modo, el primer cuatrimestre del año acumula un incremento del consumo eléctrico del 6%, lejos de la baja registrada en 2009, que había sido del -1,3% (poco más de 7 puntos porcentuales de diferencia).

LOS DATOS DE ABRIL DE 2010

En abril del año en curso, la demanda neta total del MEM fue de 8.431,7 GWh; mientras que, en abril de 2009, había sido de 8.104,5 GWh¹. Por lo tanto, la comparación interanual da un aumento del 4%.

En lo referente a la comparación intermensual y dado que en marzo de 2010 se registró un consumo de 9.511,8 GWh (estacionalmente, marzo siempre es un mes de alto consumo), se verifica una baja del 11,4% (durante el mes de abril, que tiene un día menos que marzo, además, se festejó la pascua cristiana, con varios días inhábiles).

Asimismo y en cuanto al consumo de potencia, la evaluación evidenció que el promedio de picos diarios de abril de este año fue 2,6% más alto que el de 2009; casi el mismo que en 2008; 3% más alto que en 2007; y 8% mayor al de 2006.

Por su parte, 19 empresas o provincias marcaron subas del consumo: en la región atendida por EDEN (23,1%), en Neuquén (15,7%), en la región operada por Edelap (11,1%); en San Juan (10,8%), en la zona de concesión de Edenor (8,3%), en Santa Fe (7,6%) y en San Luis (7,3%), entre otras.

En tanto, bajaron su consumo otras ocho, entre las cuales se destacan la empresa EDES, que opera al sur del interior de Buenos Aires (-25,1%).

En referencia al detalle por regiones y siempre en la comparación interanual, las variaciones fueron las siguientes:

- COMAHUE -La Pampa, Río Negro norte y Neuquén- registró una suba del 8,2%.
- BAS -interior de la provincia de Buenos Aires (sin contar Capital Federal, GBA, La Plata y Gran La Plata)- mostró un aumento del 8,1%.

¹ Datos Oficiales publicados por CAMMESA

- **METROPOLITANA** - La Ciudad de Buenos Aires, GBA, La Plata y Gran La Plata- registró una **suba del 6,7%**.
- **LITORAL** -Entre Ríos y Santa Fe- registró una tasa de **crecimiento del 6,5%**.
- **CUYO** -San Juan y Mendoza- registró una **variación del 4,9%**.
- **CENTRO** -Córdoba y San Luis- **varió un 0,2%**.
- **NOA** -Tucumán, Salta, Jujuy, La Rioja, Catamarca y Santiago del Estero- tuvo un **leve descenso del 0,5%**.
- **NEA** -Chaco, Formosa, Corrientes y Misiones - **registró un retroceso del 2,6%**
- **PATAGONIA** -Río Negro patagónico, Chubut y Santa Cruz- el consumo **bajó un 20,3%**.

En lo que respecta al detalle de las **distribuidoras de jurisdicción nacional** (Capital, GBA, La Plata y Gran La Plata), que totalizaron una **suba conjunta de 6,7%**, los registros indican: en **EDENOR** subió un **8,3%**; en **EDESUR** creció un **4,2%**, mientras que **EDELAP** aumentó un **11,1%**.

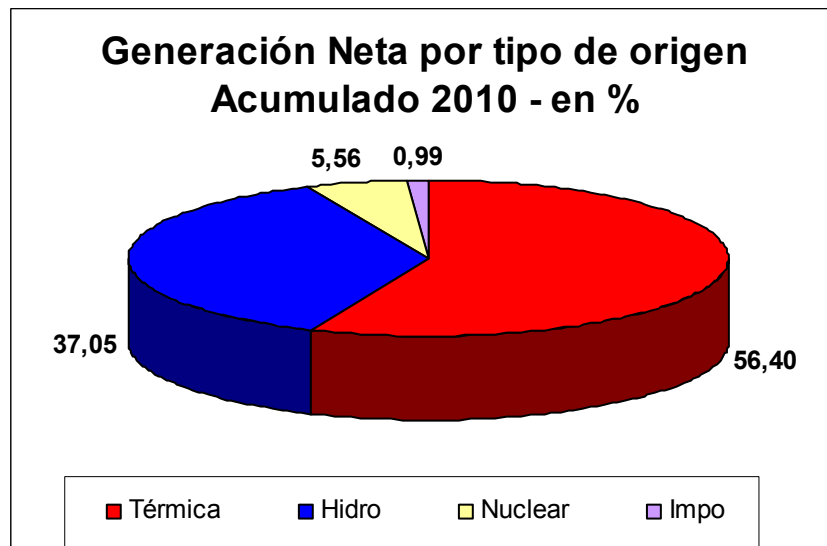
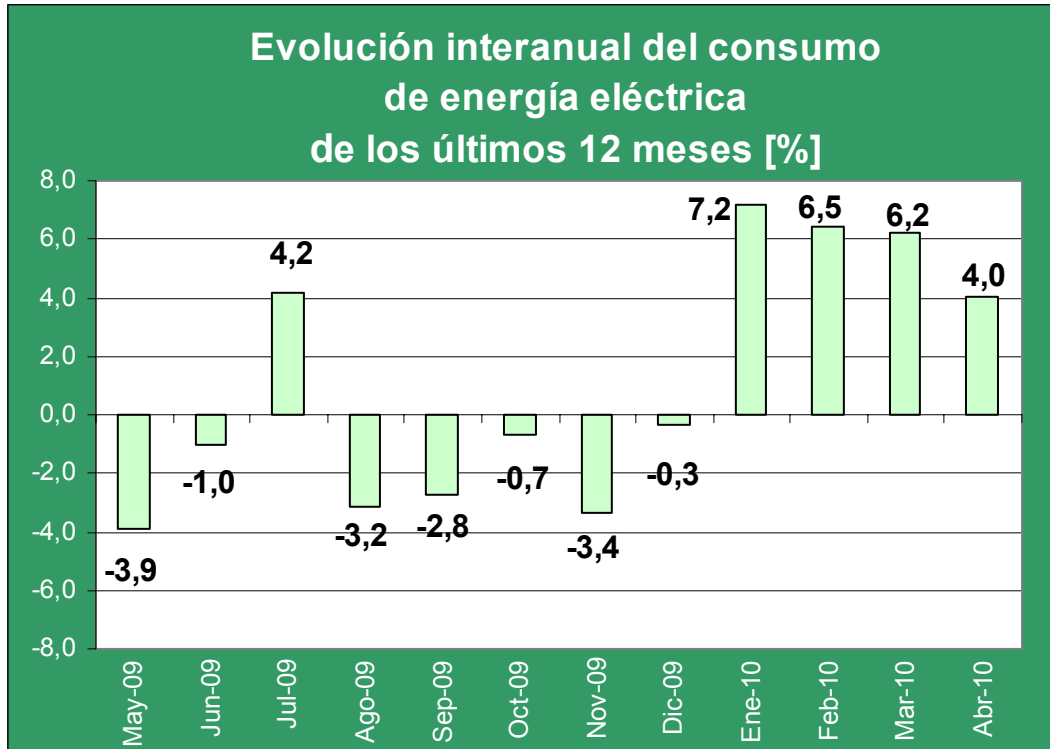
En tanto, la evolución de la **demanda eléctrica del interior del país** (RESTO MEM²), verificó una **suba, en forma conjunta, del 2,4%**.

TEMPERATURA

La temperatura media de abril de 2010 fue de **17,2°C**, dos grados menos que la de abril de 2009 (**19,6°C**), y un grado menos que la histórica promedio (**18,2°C**). En marzo pasado, en tanto, el promedio de temperatura había sido de **23,1°C**.

DATOS DE GENERACIÓN

Según datos globales de todo el mes de abril, la generación térmica volvió a liderar el aporte de producción. Así, se repitió la participación verificada en los primeros meses del año: la **energía térmica cubrió el 60,6%** de los requerimientos, en tanto que el aporte **hidroeléctrico** abasteció el **36,5%** de la demanda, y el **nuclear el 2,5%**. Por otra parte, la **importación** representó sólo el **0,4%** de la demanda total.



FUNDELEC es una institución que trabaja para la difusión del desarrollo del sector eléctrico argentino, teniendo en cuenta las necesidades de la industria eléctrica y de sus consumidores con la finalidad de hacer sustentable el servicio.