

FUERTE SUBA DEL CONSUMO ELÉCTRICO EN EL PRIMER TRIMESTRE DEL 2010

Buenos Aires, 13 de abril de 2010. Nuevamente, con un mayor crecimiento en el Interior del país, la demanda eléctrica del MEM correspondiente a marzo repitió la tendencia del primer bimestre y mantuvo una importante suba interanual: **6,2%**, en comparación con el mismo mes del 2009.

De este modo, el primer trimestre del año acumula un incremento del consumo eléctrico del **6,6%**, lejos de la baja registrada en 2009, que había sido del **-1,3%** (casi 8 puntos porcentuales de diferencia).

LOS DATOS DE MARZO DE 2010

En marzo del año en curso, **la demanda neta total del MEM** fue de **9.511,8 GWh**; mientras que, en marzo de 2009, había sido de **8.955,6 GWh¹**. Por lo tanto, la comparación interanual da un aumento del **6,2%**.

En lo referente a la **comparación intermensual** y dado que en febrero de 2010 se registró un consumo de **8.773,9 GWh**, se verifica un **crecimiento del 8,4%** (el mes de febrero tuvo tres días menos que el de marzo, si se realizara la comparación corregida, ajustando la cantidad de días, se habría consumido, prácticamente, lo mismo en ambos meses).

Asimismo y en cuanto **al consumo de potencia**, la evaluación evidenció que el promedio de picos diarios de marzo de este año fue **5,6% más alto que el de 2009**; **8,3% superior al de 2008** (en 2008 y 2009, se aplicó el cambio de huso horario); **7% más alto que en 2007**; y **14,7% mayor al de 2006**.

Por su parte, **la demanda subió en 23 provincias**: en Chubut (20,1%), en la región atendida por EDEN (20,1%), en La Rioja (19,2%), San Juan (18,7%), Santa Cruz (17,4%), Santa Fe (13,2%), Salta (11,3%) y Catamarca (10,9%), entre otras.

En tanto, **bajaron su consumo otras cuatro**, entre las cuales se destacan la empresa EDES, que opera al sur del interior de Buenos Aires (-20,4%).

En referencia al detalle por regiones y siempre en la comparación interanual, las variaciones fueron las siguientes:

- **PATAGONIA** -Río Negro (patagónico), Chubut y Santa Cruz- el consumo subió un **18,3%**, impulsado por la reactivación industrial.
- **LITORAL** -Entre Ríos y Santa Fe- registró una tasa de **crecimiento del 11,9%**.

¹ Datos Oficiales publicados por CAMMESA

- **NOA** -Tucumán, Salta, Jujuy, La Rioja, Catamarca y Santiago del Estero- tuvo un aumento del **9,4%**.
- **CUYO** -San Juan y Mendoza- registró una **variación del 8,5%**.
- **BAS** -interior de la provincia de Buenos Aires (sin contar Capital Federal, GBA, La Plata y Gran La Plata)- **mostró un aumento del 6,8%**.
- **CENTRO** -Córdoba y San Luis- **varió un 4,9%**.
- **METROPOLITANA** En la Ciudad de Buenos Aires, GBA, La Plata y Gran La Plata- registró una **suba del 4,4%**.
- **NEA** -Chaco, Formosa, Corrientes y Misiones - **registró un incremento del 3,3%**
- **COMAHUE** -La Pampa, Río Negro (norte) y Neuquén- **registró un descenso del -3,0%**.

En lo que respecta al detalle de las **distribuidoras de jurisdicción nacional** (Capital, GBA, La Plata y Gran La Plata), que registraron una **suba conjunta de 4,4%**, los registros indican: en **EDENOR** subió un **5,3%**; en **EDESUR** creció un **2,9%**, mientras que para **EDELAP** se registró una **suba del 7,5%**.

En tanto, la evolución de la **demanda eléctrica del interior del país** (RESTO MEM²), verificó una **suba, en forma conjunta, del 7,4%**.

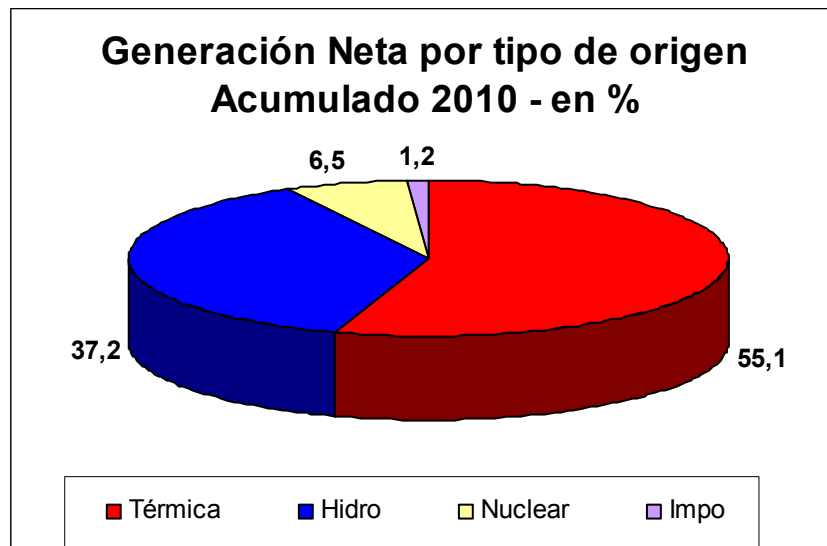
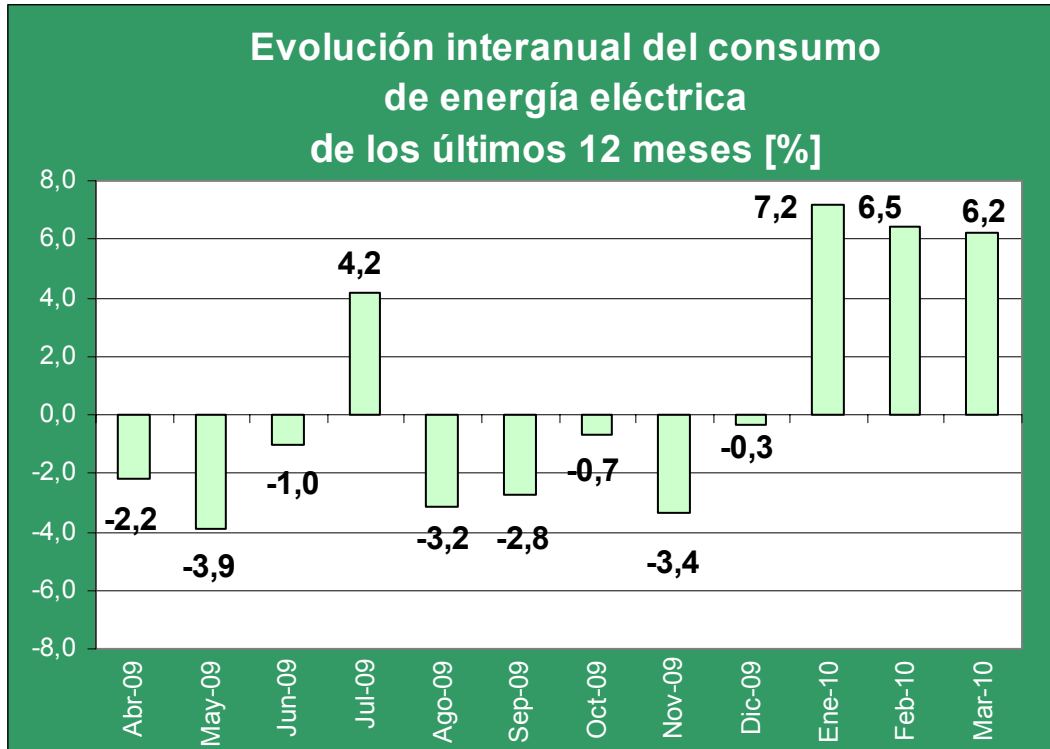
TEMPERATURA

La temperatura media de marzo de 2010 fue de **23,1°C**, apenas por debajo de la de marzo de 2009 (**23,6°C**), pero un grado y medio más que la histórica promedio (**21,7°C**). En febrero pasado, en tanto, el promedio de temperatura había sido de **24,2°C**.

DATOS DE GENERACIÓN

Según datos globales de todo el mes de marzo, la **generación térmica** volvió a liderar el aporte de producción. Así se repitió la participación verificada en los primeros meses del año: la **energía térmica cubrió el 58,6%** de los requerimientos, en tanto que el aporte **hidroeléctrico** abasteció el **34,8%** de la demanda, y el **nuclear** el **6,1%**. Por otra parte, la **importación** representó sólo el **0,4%** de la demanda total.

² Todo el mercado Eléctrico Mayorista sin Capital y GBA., La Plata y Gran La Plata



FUNDELEC es una institución que trabaja para la difusión del desarrollo del sector eléctrico argentino, teniendo en cuenta las necesidades de la industria eléctrica y de sus consumidores con la finalidad de hacer sustentable el servicio.