

EN FEBRERO, SE CONFIRMÓ LA SUBA DEL CONSUMO ELÉCTRICO

Buenos Aires, 11 de marzo de 2010. Con un mayor crecimiento en el Interior del país, la demanda eléctrica del MEM correspondiente a febrero repitió la tendencia del mes pasado y mantuvo una importante suba interanual: 6,5%, en comparación con el mismo mes del 2009.

De este modo, el primer bimestre del año acumula un incremento del consumo eléctrico del 6,8%, lejos de la baja experimentada en todo el 2009, que había sido del -1,3%.

LOS DATOS DE FEBRERO DE 2010

En febrero del año en curso, la demanda neta total del MEM fue de 8.773,9 GWh; mientras que, en febrero de 2009, había sido de 8.241,6 GWh¹. Por lo tanto, la comparación interanual da un aumento del 6,5%.

En lo referente a la comparación intermensual y dado que en enero de 2010 se registró un consumo de 9.740 GWh, se verifica un decrecimiento del 9,9% (el mes de enero tiene tres días más que el de febrero, si se realizara la comparación corregida, ajustando la cantidad de días, se habría consumido lo mismo en ambos meses).

Asimismo y en cuanto al consumo de potencia, la evaluación evidenció que el promedio de picos diarios de febrero de este año fue 6,7% más alto que el de 2009; 4,6% superior al de 2008 (en 2008 y 2009, se aplicó el cambio de huso horario); 4,5% más alto que en 2007; y 14,6% mayor al de 2006.

Por su parte, la demanda subió en 22 provincias: en Formosa (23%), Chaco (17,7%), San Juan (13,3%), Salta (15,7%), Santiago del Estero (14,4%), Catamarca (11,5%), Corrientes (11,4%), San Luis (11,4%), Santa Fe (11,3%), La Rioja (11,1%) y Santa Cruz (10,8%), entre otras.

En tanto, bajaron su consumo otras cinco, entre las cuales se destacan la empresa EDES, que opera al sur del interior de Buenos Aires (-15,5%).

En referencia al detalle por regiones y siempre en la comparación interanual, las variaciones fueron las siguientes:

- NEA -Chaco, Formosa, Corrientes y Misiones - registró un incremento del 13,2 %
- NOA -Tucumán, Salta, Jujuy, La Rioja, Catamarca y Santiago del Estero- tuvo un aumento del 12,5%.

¹ Datos Oficiales publicados por CAMMESA

- **LITORAL** -Entre Ríos y Santa Fe- registró una tasa de **crecimiento del 10,3%**.
- **CUYO** -San Juan y Mendoza- registró una **variación del 5,6%**.
- **METROPOLITANA** En la Ciudad de Buenos Aires, GBA, La Plata y Gran La Plata- registró una **suba del 5,4%**.
- **CENTRO** -Córdoba y San Luis- **varió un 5,3%**.
- **BAS** -interior de la provincia de Buenos Aires (sin contar Capital Federal, GBA, La Plata y Gran La Plata)- **mostró un aumento del 4,8%**.
- **PATAGONIA** -Río Negro (patagónico), Chubut y Santa Cruz- **bajó su consumo en un -1,9%**.
- **COMAHUE** -La Pampa, Río Negro (norte) y Neuquén- **registró un descenso del -3,1%**.

En lo que respecta al detalle de las **distribuidoras de jurisdicción nacional** (Capital, GBA, La Plata y Gran La Plata), que registraron una **suba conjunta de 5,4%**, los registros indican: en **EDENOR** subió un **6,3%**; en **EDESUR** creció un **4%**, mientras que para **EDELAP** se registró una **suba del 7,6%**.

En tanto, la evolución de la **demanda eléctrica del interior del país** (RESTO MEM²), **verificó una suba, en forma conjunta, del 7,1%**.

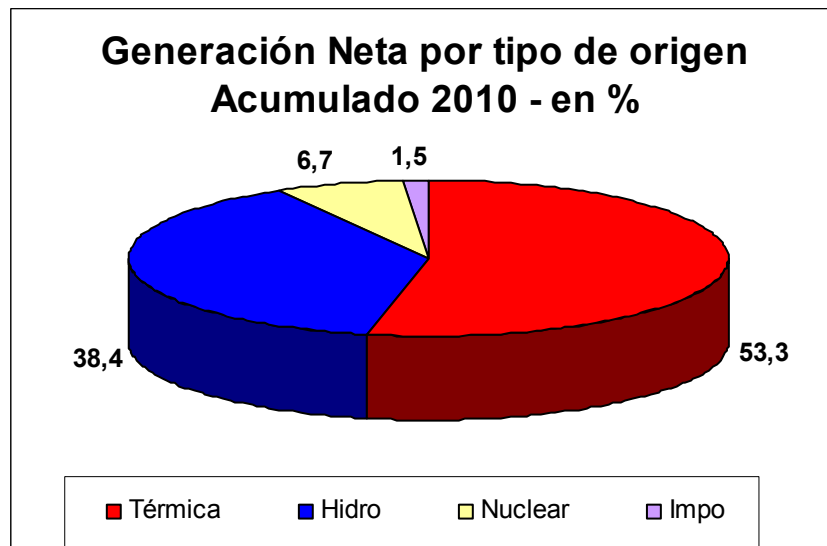
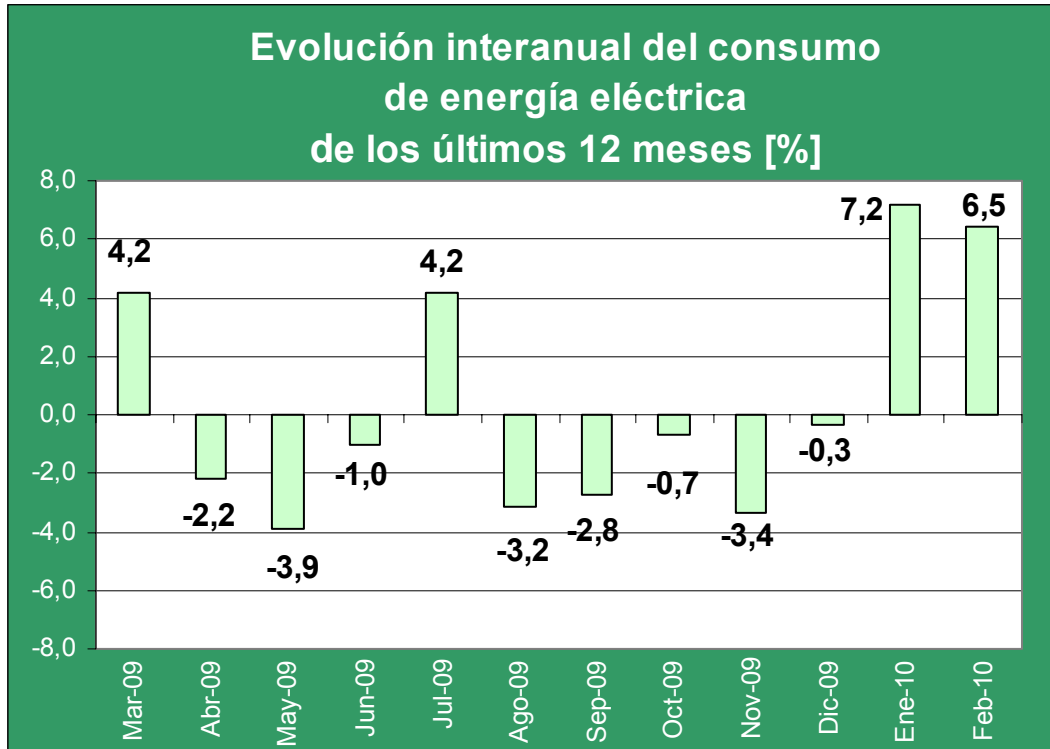
TEMPERATURA

La temperatura media de febrero de 2010 fue de 24,2°C, apenas por debajo de la de febrero de 2009 (24,6°C), y cinco décimas más que la histórica promedio (23,7°C). En enero pasado, en tanto, el promedio de temperatura había sido de 26,1°C.

DATOS DE GENERACIÓN

Según datos globales de todo el mes de febrero, la **generación térmica** volvió a liderar el aporte de producción. Así se repitió la participación verificada en el primer mes del año: **la energía térmica cubrió el 54,9%** de los requerimientos, en tanto que el aporte **hidroeléctrico** abasteció el **37%** de la demanda, y el **nuclear** el **6,7%**. Por otra parte, la **importación** representó sólo el **1,4%** de la demanda total.

² Todo el mercado Eléctrico Mayorista sin Capital y GBA., La Plata y Gran La Plata



FUNDELEC es una institución que trabaja para la difusión del desarrollo del sector eléctrico argentino, teniendo en cuenta las necesidades de la industria eléctrica y de sus consumidores con la finalidad de hacer sustentable el servicio.